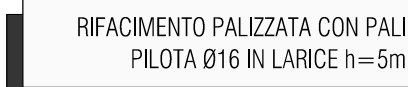


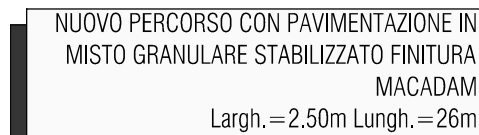
SCALA 1:100



RIFACIMENTO PALIZZATA CON PALI
PILOTA Ø16 IN LARICE h=5m

n°2 CANALETTE GRIGLIE 100x100 L=2.5m E RELATIVI POZZETTI
50x50 PER DRENAGGIO ACQUE IN ARRIVO DALLA TRINCEA
DRENANTE POSTA A MONTE DEL CAMMINAMENTO LUNGOLAGO

n°2 CANALETTE GRIGLIE 100x100 L=2.5m E RELATIVI POZZETTI
50x50 PER DRENAGGIO ACQUE IN ARRIVO DALLA TRINCEA
DRENANTE POSTA A MONTE DEL CAMMINAMENTO LUNGOLAGO



PARAPETTO IN LEGNO A TRE CORRENTI
Lunghezza 36.00m

RIPRISTINO PARAPETTI ESISTENTI CON
NUOVA VERNICIATURA

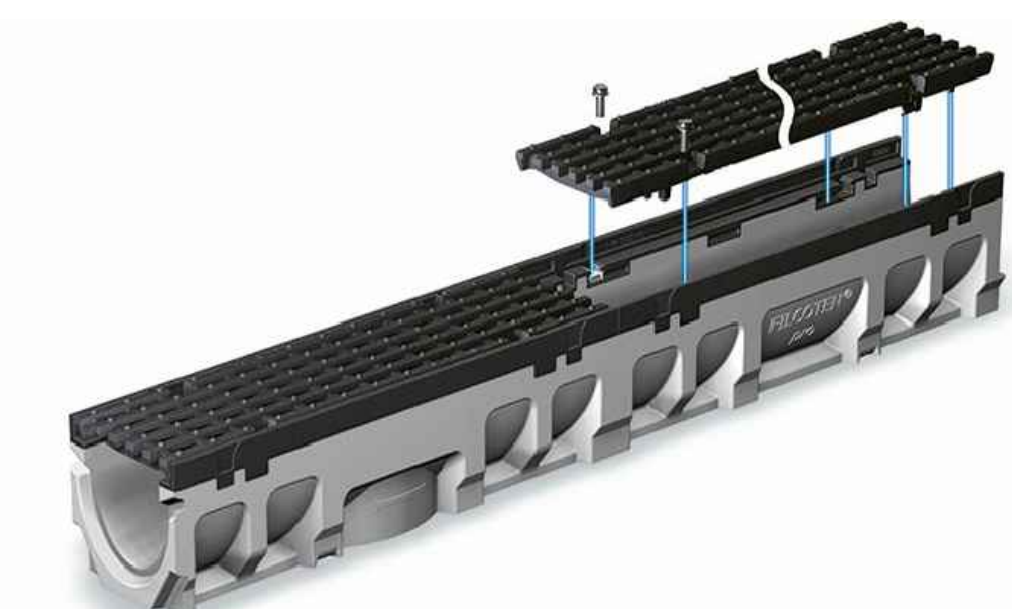
RIFACIMENTO ASFALTO PER UNA LUNGHEZZA DI 30m A SUD E 60m A NORD DELL'OPERA

NUOVO PERCORSO CON PAVIMENTAZIONE
MISTO GRANULARE STABILIZZATO FINITUR
MACADAM
Largh. = 2.50m Lungh. = 26m

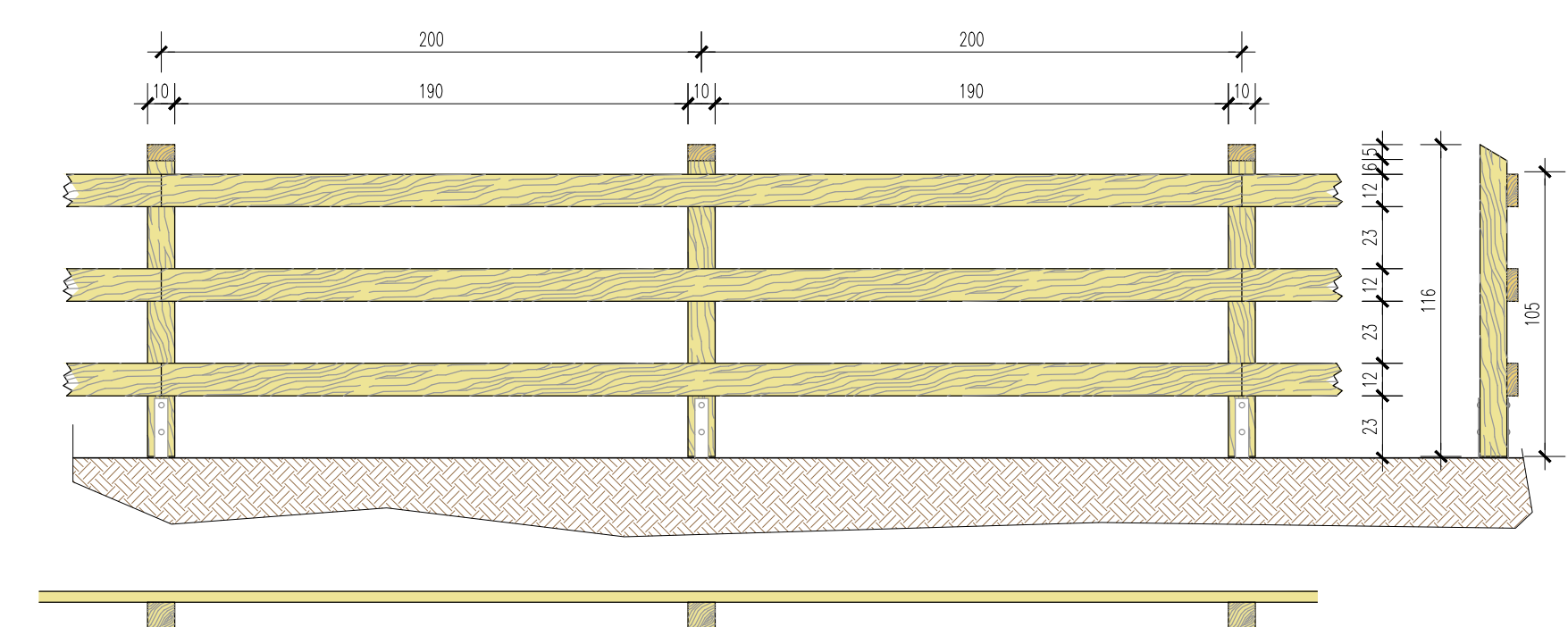
NUOVO PERCORSO CON PAVIMENTAZIONE IN
MISTO GRANULARE STABILIZZATO FINITURA
MACADAM
Largh.=2.50m Lungh.=120m

TRINCEA DRENANTE 50x50
CON SASSI TONDI PER DRENAGGIO
ACQUA DI RUSCELLAMENTO

SCALA 1:50



SCALA 1:50



PROVINCIA DI MANTOVA
MN-E-409-M - LAVORI DI RIFACIMENTO DELLA CHIAVICA
DEL RIO NEL COMUNE DI MANTOVA
INTERVENTO DI MANUTENZIONE STRAORDINARIA PER IL RIPRISTINO FUNZIONALE DELLA CHIAVICA

PROGETTO
ESECUTIVO

STATO DI PROGETTO PLANIMETRIA SISTEMAZIONI E PARTICOLARI